



# BRIO-I Slim

Ventilo-convecteur avec  
ventilateur tangentiel  
et moteur électronique EC

UN CONFORT  
INOUBLIABLE



Fin

Avec un design fin et exclusif et une forme simple et minimaliste, BRIO-I Slim **décore** l'environnement avec une touche discrète d'élégance.



# BRIO-I Slim



Un concept simple et facile à se rappeler, comme une belle expérience lorsqu'elle laisse un souvenir inoubliable.

BRIO-I Slim est simple et inoubliable grâce à son design, fonctionnement silencieux, confort, faibles consommations et expérience d'utilisation.

Un produit qui est né du futur.

## Multi-forme

**Flexible** dans les versions avec habillage et à encastrer, en coffrage mural ou en faux-plafond, BRIO-I Slim **donne forme à toute exigence architectonique.**

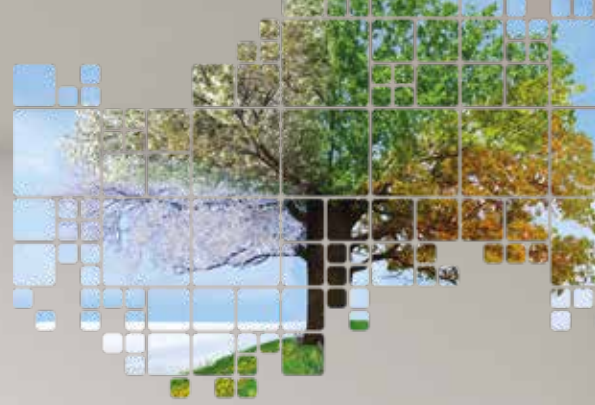
## Silencieux hors pair

**Imperceptible** dans son fonctionnement à faible vitesse, efficace en cas de besoin, avec une **modulation continue de vitesse** judicieusement dosée, BRIO-I Slim **offre le confort qu'il faut le jour comme la nuit, sans jamais se faire entendre.**



## À basse consommation

Le moteur électronique EC réduit les consommations à des valeurs très faibles et permet un **réglage continue des performances**, selon une logique avancée, **en fonction des réels besoins de l'environnement, sans gaspillages.**



## Avec contrôle touch

Grâce à la **commande intuitive, de type touch**, le contrôle de l'unité devient un jeu d'enfants : le panneau de contrôle mural répond immédiatement aux commandes, **avec une simple touche.**



## Radiant en chaud

La fonction radiante crée une agréable sensation de **bien-être**, à travers la chaleur diffusée par le panneau frontal qui se réchauffe **pendant le fonctionnement en hiver.**



BRIO-I SLIM - MVP-MVR-IXP-IVR		10	20	25	30	40	
❶ Puissance frigorifique totale	MAX.	kW	0,99	1,83	2,89	3,34	3,98
	MOY.	kW	0,76	1,35	2,17	2,44	2,91
	MIN.	kW	0,39	0,73	1,15	1,27	1,47
❶ Puissance frigorifique totale [EN1397]	MAX.	kW E	0,98	1,81	2,87	3,31	3,94
	MOY.	kW E	0,75	1,35	2,16	2,43	2,9
	MIN.	kW E	0,38	0,73	1,14	1,27	1,46
❷ Puissance thermique (45°C) [EN1397]	MAX.	kW E	1,13	2,03	3,19	3,75	4,57
	MOY.	kW E	0,81	1,48	2,32	2,75	3,19
	MIN.	kW E	0,57	0,75	0,92	1,48	1,84
❸ Puissance thermique (50°C)	MAX.	kW	1,38	2,48	3,91	4,59	5,57
	MOY.	kW	0,99	1,8	2,84	3,35	3,89
	MIN.	kW	0,7	0,92	1,11	1,8	2,24
❹ Puissance thermique (70°C) [EN1397]	MAX.	kW	2,27	4,08	6,41	7,54	9,17
	MOY.	kW	1,63	2,98	4,67	5,52	6,42
	MIN.	kW	1,16	1,54	1,84	2,97	3,7
❺ Puissance thermique uniquement fonction radiante (50 C) version MVR-IVR		kW	0,32	0,38	0,46	0,55	0,66
❻ Puissance thermique uniquement fonction radiante (70 C) version MVR-IVR		kW	0,54	0,67	0,78	0,92	1,08
❼ Puissance thermique batterie supplémentaire (65°C) [EN1397]	MAX.	kW E	0,67	1,21	1,76	2,3	2,84
	MOY.	kW E	0,56	0,97	1,27	1,81	2,3
	MIN.	kW E	0,33	0,69	0,95	1,31	1,45
❼ Puissance thermique batterie supplémentaire (70 °C)	MAX.	kW	0,77	1,42	2,16	2,74	3,3
	MOY.	kW	0,63	1,15	1,55	2,18	2,7
	MIN.	kW	0,36	0,8	1,12	1,58	1,71
Débit d'air vitesse	MAX.	m³/h	162	320	461	576	648
	MOY.	m³/h	113	252	367	453	494
	MIN.	m³/h	55	155	248	370	426
Puissance sonore	MAX.	dB(A) E	50	51	52	54	54
	MOY.	dB(A) E	42	43	45	46	46
	MIN.	dB(A) E	32	33	34	35	34
❻ Pression sonore	MAX.	dB(A)	41	42	43	45	45
	MOY.	dB(A)	33	34	36	37	37
	MIN.	dB(A)	23	24	25	26	25
Puissance absorbée	MAX.	W E	11	19	20	28	35
	MOY.	W E	9	10	13	15	17
	MIN.	W E	7	7	7	8	8
Alimentation électrique	V-ph-Hz	230-1-50	230-1-50	230-1-50	230-1-50	230-1-50	

DIMENSIONS ET POIDS		10	20	25	30	40
L - Largeur MVP-MVR	mm	723	923	1123	1323	1523
L - Largeur IXP-IVR	mm	525	725	925	1125	1325
H - Hauteur MVP-MVR - 2 tubes	mm	579	579	579	579	579
H - Hauteur IXP-IVR - 2 tubes	mm	590	590	590	590	590
H - Hauteur MVP - 4 tubes	mm	639	639	639	639	639
H - Hauteur IXP - 4 tubes	mm	650	650	650	650	650
Hauteur des pieds /hauteur minimum du sol	mm	80	80	80	80	80
P - Profondeur MVP-MVR	mm	149	149	149	149	149
P - Profondeur IXP-IVR	mm	126	126	126	126	126
Poids MVP-MVR - 2 tubes / MVP- 4 tubes	kg	17 / 18	20 / 21	23 / 25	26 / 28	29 / 32
Poids IXP-IVR - 2 tubes / IXP - 4 tubes	kg	9 / 10	12 / 13	15 / 17	18 / 20	21 / 24
LxHxP - Coffrage KCASE - 2 tubes	mm	715x725x142	915x725x142	1115x725x142	1315x725x142	1515x725x142

Données aux conditions suivantes :

- ❶ Air : 27°C B.S. ; 19°C B.U. - Eau : 7/12°C.
  - ❷ Air : 20°C - Eau : 45/40°C.
  - ❸ Air : 20°C - Eau : 50 °C, débit identique au rafraîchissement.
  - ❹ Air : 20°C - Eau : 70/60°C.
  - ❺ Air : 20°C - Eau : 65/55°C.
  - ❻ Pour un local d'un volume de 100 m³ et un temps de réverbération = 0,5 s
- E Performance certifiée Eurovent.



## Les versions

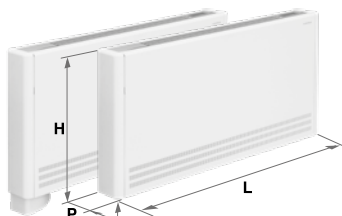
**MVP** vertical avec habillage pour installations 2 et 4 tubes.

**MVR** vertical avec habillage et fonction radiante.

**IXP** horizontal/vertical à encastrer pour installations 2 et 4 tubes.

**IVR** vertical à encastrer et fonction radiante.

### MVP-MVR pour installation verticale



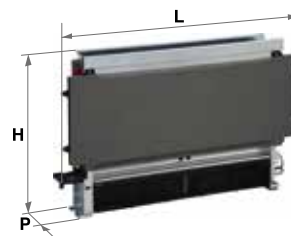
MVP-MVR+pieds

\* distance du sol

### Pour installation horizontale



### IXP pour installation verticale et horizontale IVR pour installation verticale



### IXP-IVR avec coffrage KCASE et panneau de couverture



RHOSS S.P.A.  
Via Oltre Ferrovia, 32 - 33033 Codroipo (UD) - Italy  
tel. +39 0432 911611 - fax +39 0432 911600  
rhoss@rhoss.it - www.rhoss.it - www.rhoss.com

IR GROUP SARL  
19, chemin de la Plaine - 69390 Vourles - France  
tél. +33 (0)4 72 31 86 31 - fax +33 (0)4 72 31 86 30  
exportsales@rhoss.it

RHOSS Deutschland GmbH  
Hölzlestraße 23, D-72336 Balingen, OT Engstlatt - Germany  
tel. +49 (0)7433 260270 - fax +49 (0)7433 260270  
info@rhoss.de - www.rhoss.de

RHOSS GULF JLT  
Suite No: 3004, Platinum Tower  
Jumeirah Lakes Towers, Dubai - UAE  
ph. +971 4 44 12 154 - fax +971 4 44 10 581  
e-mail: info@rhossulf.com

Service commercial Italie :  
Codroipo (UD)  
33033 Via Oltre Ferrovia, 32  
tel. +39 0432 911611 - fax +39 0432 911600

Nova Milanese (MB)  
20834 Via Venezia, 2 - p. 2  
tel. +39 039 6898394 - fax +39 039 6898395

