



BRIO-I SLIM - MVP-MVR-IXP-IVR		10	20	25	30	40	
❶ Gesamtkühlleistung	MAX.	kW	0,99	1,83	2,89	3,34	3,98
	DURCHSCHN.	kW	0,76	1,35	2,17	2,44	2,91
	MIN.	kW	0,39	0,73	1,15	1,27	1,47
❶ Gesamtkühlleistung [EN1397]	MAX.	kW E	0,98	1,81	2,87	3,31	3,94
	DURCHSCHN.	kW E	0,75	1,35	2,16	2,43	2,9
	MIN.	kW E	0,38	0,73	1,14	1,27	1,46
❷ Heizleistung (45°C) [EN 1397]	MAX.	kW E	1,13	2,03	3,19	3,75	4,57
	DURCHSCHN.	kW E	0,81	1,48	2,32	2,75	3,19
	MIN.	kW E	0,57	0,75	0,92	1,48	1,84
❸ Heizleistung (50°C)	MAX.	kW	1,38	2,48	3,91	4,59	5,57
	DURCHSCHN.	kW	0,99	1,8	2,84	3,35	3,89
	MIN.	kW	0,7	0,92	1,11	1,8	2,24
❹ Heizleistung (70°C) [EN 1397]	MAX.	kW	2,27	4,08	6,41	7,54	9,17
	DURCHSCHN.	kW	1,63	2,98	4,67	5,52	6,42
	MIN.	kW	1,16	1,54	1,84	2,97	3,7
❺ Heizleistung nur Strahlungsfunktion (50°C) Ausführung MVR-IVR		kW	0,32	0,38	0,46	0,55	0,66
❻ Heizleistung nur Strahlungsfunktion (70°C) Ausführung MVR-IVR		kW	0,54	0,67	0,78	0,92	1,08
❽ Heizleistung Zusatzregister (65°C) [EN 1397]	MAX.	kW E	0,67	1,21	1,76	2,3	2,84
	DURCHSCHN.	kW E	0,56	0,97	1,27	1,81	2,3
	MIN.	kW E	0,33	0,69	0,95	1,31	1,45
❹ Heizleistung Zusatzregister (70°C)	MAX.	kW	0,77	1,42	2,16	2,74	3,3
	DURCHSCHN.	kW	0,63	1,15	1,55	2,18	2,7
	MIN.	kW	0,36	0,8	1,12	1,58	1,71
Luftmenge Geschwindigkeit	MAX.	m³/h	162	320	461	576	648
	DURCHSCHN.	m³/h	113	252	367	453	494
	MIN.	m³/h	55	155	248	370	426
Schalleistung	MAX.	dB(A) E	50	51	52	54	54
	DURCHSCHN.	dB(A) E	42	43	45	46	46
	MIN.	dB(A) E	32	33	34	35	34
❻ Schalldruckpegel	MAX.	dB(A)	41	42	43	45	45
	DURCHSCHN.	dB(A)	33	34	36	37	37
	MIN.	dB(A)	23	24	25	26	25
Leistungsaufnahme	MAX.	W E	11	19	20	28	35
	DURCHSCHN.	W E	9	10	13	15	17
	MIN.	W E	7	7	7	8	8
Stromversorgung	V-pH-Hz		230-1-50	230-1-50	230-1-50	230-1-50	230-1-50

ABMESSUNGEN UND GEWICHTE		10	20	25	30	40
L - Breite MVP-MVR	mm	723	923	1123	1323	1523
L - Breite IXP-IVR	mm	525	725	925	1125	1325
H - Höhe MVP-MVR - 2 Rohre	mm	579	579	579	579	579
H - Höhe IXP-IVR - 2 Rohre	mm	590	590	590	590	590
H - Höhe MVP - 4 Rohre	mm	639	639	639	639	639
H - Höhe IXP - 4 Rohre	mm	650	650	650	650	650
Höhe der Standfüße / Mindesthöhe ab Fußboden	mm	80	80	80	80	80
P - Tiefe MVP-MVR	mm	149	149	149	149	149
P - Tiefe IXP-IVR	mm	126	126	126	126	126
Gewicht MVP-MVR - 2 Rohre / MVP- 4 Rohre	kg	17 / 18	20 / 21	23 / 25	26 / 28	29 / 32
Gewicht IXP-IVR - 2 Rohre / IXP - 4 Rohre	kg	9 / 10	12 / 13	15 / 17	18 / 20	21 / 24
LxHxP - Schalung KCASE - 2 Rohre	mm	715x725x142	915x725x142	1115x725x142	1315x725x142	1515x725x142

Daten bei folgenden Bedingungen:

- ❶ Luft: 27°C T.K.; 19°C F.K. - Wasser: 7-12°C.
  - ❷ Luft: 20°C - Wasser: 45-40°C.
  - ❸ Luft: 20°C - Wasser: 50°C, Durchsatz wie im Kühlbetrieb.
  - ❹ Luft: 20°C - Wasser: 70-60°C.
  - ❺ Luft: 20°C - Wasser: 65-55°C.
  - ❻ Für Räume mit einem Volumen von 100 m³ und einer Nachhallzeit = 0,5 s.
- E Eurovent-zertifizierte Leistung



## Ausführungen

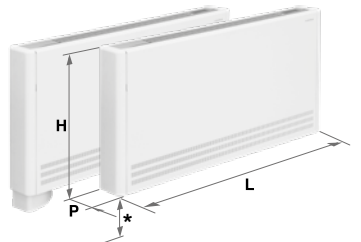
**MVP** vertikal, mit Gehäuse für Anlagen mit 2 und 4 Rohren.

**MVR** vertikal, mit Gehäuse und Strahlungsfunktion.

**IXP** vertikal, mit Gehäuse und Strahlungsfunktion.

**IVR** vertikal, zum Einbau und mit Strahlungsfunktion.

MVP-MVR für vertikale Installation

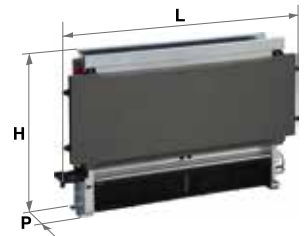


MVP-MVR+Standfüße \* Abstand vom Boden

Für horizontale Installation



IXP für vertikale und horizontale Installation  
IVR für vertikale Installation



IXP-IVR mit Schalung KCASE und Abdeckung



RHOSS S.P.A.  
Via Oltre Ferrovia, 32 - 33033 Codroipo (UD) - Italy  
tel. +39 0432 911611 - fax +39 0432 911600  
rhoss@rhoss.it - www.rhoss.it - www.rhoss.com

IR GROUP SARL  
19, chemin de la Plaine - 69390 Vourles - France  
tél. +33 (0)4 72 31 86 31 - fax +33 (0)4 72 31 86 30  
exportsales@rhoss.it

RHOSS Deutschland GmbH  
Hölzlestraße 23, D-72336 Balingen, OT Engstlatt - Germany  
tel. +49 (0)7433 260270 - fax +49 (0)7433 260270  
info@rhoss.de - www.rhoss.de

RHOSS GULF JLT  
Suite No: 3004, Platinum Tower  
Jumeirah Lakes Towers, Dubai - UAE  
ph. +971 4 44 12 154 - fax +971 4 44 10 581  
e-mail: info@rhossgulf.com

Verkaufsbüros in Italien:  
Codroipo (UD)  
33033 Via Oltre Ferrovia, 32  
tel. +39 0432 911611 - fax +39 0432 911600

Nova Milanese (MB)  
20834 Via Venezia, 2 - p. 2  
tel. +39 039 6898394 - fax +39 039 6898395





# BRIO-I Slim

Klimatruhe  
mit Tangentialventilator  
und elektronischem EC-Motor

Ein unvergesslicher  
Komfort



## Schmal

Mit einem schmalen und exklusiven Design sowie einer einfachen und essentiellen Form, verziert BRIO-I Slim den Raum mit einem Hauch unauffälliger Eleganz.



# BRIO-I Slim



Ein einfaches Konzept, an das man sich leicht erinnert, so wie ein schönes Erlebnis eine unvergessliche Erinnerung hinterlässt. BRIO-I Slim ist durch sein Design, sein geringes Betriebsgeräusch, seinen Komfort, seinen niedrigen Verbrauch und seine Nutzungserfahrung einfach und unvergesslich. Ein Produkt aus der Zukunft.

## Vielförmig

Flexibel in den Versionen mit Gehäuse und zum Einbau, in der Schalung für die Wand- oder Deckenmontage, BRIO-I Slim verleiht allen architektonischen Anforderungen die richtige Form.

## Unvergleichliche Lautlosigkeit

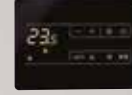
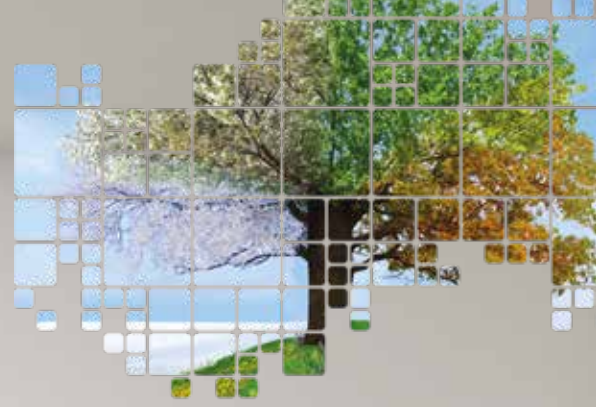
Lautlos bei einem Betrieb mit niedriger Drehzahl, effizient, wenn es nötig ist, mit einer geschickt dosierten stufenlosen Geschwindigkeitsmodulation, gibt BRIO-I Slim sowohl tags als auch nachts den richtigen Komfort, ohne sich jemals bemerkbar zu machen.





## Mit niedrigem Energiebedarf

Der elektronische EC-Motor drückt den Verbrauch dank einer hochentwickelten Logik **auf niedrigste Werte und gestattet** eine stufenlose Leistungsregelung, **die sich nach dem tatsächlichen Bedarf richtet** - ohne jegliche Verschwendung.



## Mit Touch-Steuerung

Die **intuitive Steuerung in der Touch-Version** macht die Steuerung der Einheit kinderleicht: die wandmontierte Bedientafel setzt die Steuerbefehle **mit einer einfachen Berührung sofort um**.



## Strahlende Wärme

Die **Strahlungsfunktion schafft durch die Wärme** die von der vorderen Platte, welche sich beim Winterbetrieb erhitzt, verbreitet wird, **eine angenehme Behaglichkeit**.

