



# BRIO-I Slim

Wentiloconvector  
con ventilador tangencial  
y motor electrónico EC

UN CONFORT  
INOLVIDABLE



Fino

Con un diseño fino y exclusivo y una forma simple y esencial, BRIO-I Slim **decora** el entorno con un toque de elegancia discreta.



# BRIO-I Slim



Un concepto simple es fácil de recordar, como cuando una buena experiencia deja un recuerdo inolvidable.

BRIO-I Slim es simple e inolvidable por su diseño, silencio, confort, bajos consumos y experiencia de uso.

Un producto que nace del futuro.

## Multiformas

**Flexible** en las versiones con cubierta y empotrables, en encofrado en pared o en falso techo, BRIO-I Slim **da** forma a cualquier exigencia arquitectónica.

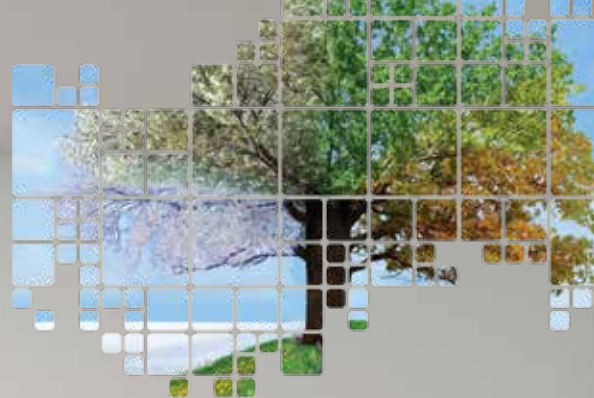
## Silencioso sin igual

**Imperceptible** en funcionamiento a baja velocidad, eficiente cuando es necesario, **con una modulación continua de velocidad** sabiamente regulada, BRIO-I Slim **ofrece el confort ideal de día y de noche, sin hacerse notar.**



## Bajo consumo

El motor electrónico EC reduce los consumos a valores muy bajos y permite una **regulación continua de las prestaciones**, con una lógica avanzada, **en base a las necesidades reales del ambiente, sin derroches.**



## Con control táctil

El **mando intuitivo de tipo táctil** hace que el control de la unidad sea un juego de niños: el panel de control de pared responde inmediatamente a los mandos, **con un simple toque.**

## Radiante en caliente

La función radiante crea una **agradable sensación de bienestar**, mediante el calor que se difunde desde el panel frontal, que se calienta **durante el funcionamiento invernal.**



BRIO-I SLIM - MVP-MVR-IXP-IVR		10	20	25	30	40	
❶ Potencia frigorífica total	MÁX.	kW	0,99	1,83	2,89	3,34	3,98
	MED.	kW	0,76	1,35	2,17	2,44	2,91
	MÍN.	kW	0,39	0,73	1,15	1,27	1,47
❶ Potencia frigorífica total [EN1397]	MÁX.	kW E	0,98	1,81	2,87	3,31	3,94
	MED.	kW E	0,75	1,35	2,16	2,43	2,9
	MÍN.	kW E	0,38	0,73	1,14	1,27	1,46
❷ Potencia térmica (45 °C) [EN1397]	MÁX.	kW E	1,13	2,03	3,19	3,75	4,57
	MED.	kW E	0,81	1,48	2,32	2,75	3,19
	MÍN.	kW E	0,57	0,75	0,92	1,48	1,84
❸ Potencia térmica (50 °C)	MÁX.	kW	1,38	2,48	3,91	4,59	5,57
	MED.	kW	0,99	1,8	2,84	3,35	3,89
	MÍN.	kW	0,7	0,92	1,11	1,8	2,24
❹ Potencia térmica (70 °C) [EN1397]	MÁX.	kW	2,27	4,08	6,41	7,54	9,17
	MED.	kW	1,63	2,98	4,67	5,52	6,42
	MÍN.	kW	1,16	1,54	1,84	2,97	3,7
❺ Potencia térmica solo función radiante (50 °C) versión MVR-IVR	kW	0,32	0,38	0,46	0,55	0,66	
❹ Potencia térmica solo función radiante (70 °C) versión MVR-IVR	kW	0,54	0,67	0,78	0,92	1,08	
❻ Potencia térmica batería adicional (65 °C) [EN1397]	MÁX.	kW E	0,67	1,21	1,76	2,3	2,84
	MED.	kW E	0,56	0,97	1,27	1,81	2,3
	MÍN.	kW E	0,33	0,69	0,95	1,31	1,45
❹ Potencia térmica batería adicional (70 °C)	MÁX.	kW	0,77	1,42	2,16	2,74	3,3
	MED.	kW	0,63	1,15	1,55	2,18	2,7
	MÍN.	kW	0,36	0,8	1,12	1,58	1,71
Caudal de aire velocidad	MÁX.	m³/h	162	320	461	576	648
	MED.	m³/h	113	252	367	453	494
	MÍN.	m³/h	55	155	248	370	426
Potencia sonora	MÁX.	dB(A) E	50	51	52	54	54
	MED.	dB(A) E	42	43	45	46	46
	MÍN.	dB(A) E	32	33	34	35	34
❻ Presión sonora	MÁX.	dB(A)	41	42	43	45	45
	MED.	dB(A)	33	34	36	37	37
	MÍN.	dB(A)	23	24	25	26	25
Potencia absorbida	MÁX.	W E	11	19	20	28	35
	MED.	W E	9	10	13	15	17
	MÍN.	W E	7	7	7	8	8
Alimentación eléctrica	V-ph-Hz	230-1-50	230-1-50	230-1-50	230-1-50	230-1-50	

DIMENSIONES Y PESOS		10	20	25	30	40
L - Ancho MVP-MVR	mm	723	923	1123	1323	1523
L - Ancho IXP-IVR	mm	525	725	925	1125	1325
H - Altura MVP-MVR - 2 tubos	mm	579	579	579	579	579
H - Altura IXP-IVR - 2 tubos	mm	590	590	590	590	590
H - Altura MVP - 4 tubos	mm	639	639	639	639	639
H - Altura IXP - 4 tubos	mm	650	650	650	650	650
Altura de las patas / altura mínima desde el suelo	mm	80	80	80	80	80
P - Profundidad MVP-MVR	mm	149	149	149	149	149
P - Profundidad IXP-IVR	mm	126	126	126	126	126
Peso MVP-MVR - 2 tubos / MVP - 4 tubos	kg	17 / 18	20 / 21	23 / 25	26 / 28	29 / 32
Peso IXP-IVR - 2 tubos / IXP - 4 tubos	kg	9 / 10	12 / 13	15 / 17	18 / 20	21 / 24
LxHxP - Encofrado KCASE - 2 tubos	mm	715x725x142	915x725x142	1115x725x142	1315x725x142	1515x725x142

Datos con las siguientes condiciones:

- ❶ Aire: 27 °C B.S.; 19 °C B.U. - Agua: 7/12 °C.
  - ❷ Aire: 20 °C - Agua: 45/40 °C.
  - ❸ Aire: 20 °C - Agua: 50 °C, caudal como en enfriamiento.
  - ❹ Aire: 20 °C - Agua: 70/60 °C.
  - ❺ Aire: 20 °C - Agua: 65/55 °C.
  - ❻ Para ambiente de volumen igual a 100 m³ y tiempo de reverberación = 0,5 s
- E Rendimiento certificado por Eurovent.



## Versiones

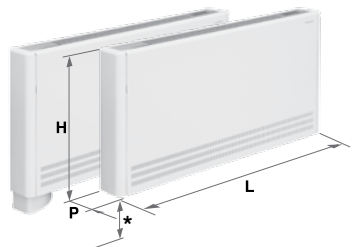
**MVP** vertical con cubierta para instalaciones de 2 y 4 tubos.

**MVR** vertical con cubierta y función radiante.

**IXP** horizontal/vertical empotrable para instalaciones de 2 y 4 tubos.

**IVR** vertical empotrable y función radiante.

MVP-MVR para instalación vertical

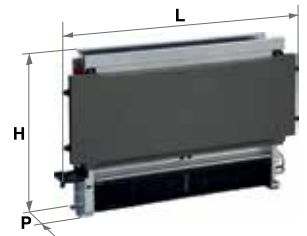


MVP-MVR + patas \* distancia desde el suelo

Para instalación horizontal



IXP para instalación vertical y horizontal  
IVR para instalación vertical



IXP-IVR con encofrado KCASE y panel de cobertura



RHOSS S.P.A.  
Via Oltre Ferrovia, 32 - 33033 Codroipo (UD) - Italy  
tel. +39 0432 911611 - fax +39 0432 911600  
rhoss@rhoss.it - www.rhoss.it - www.rhoss.com

IR GROUP SARL  
19, chemin de la Plaine - 69390 Vourles - France  
tél. +33 (0)4 72 31 86 31 - fax +33 (0)4 72 31 86 30  
exportsales@rhoss.it

RHOSS Deutschland GmbH  
Hölzlestraße 23, D-72336 Balingen, OT Engstlatt - Germany  
tel. +49 (0)7433 260270 - fax +49 (0)7433 260270  
info@rhoss.de - www.rhoss.de

RHOSS GULF JLT  
Suite No: 3004, Platinum Tower  
Jumeirah Lakes Towers, Dubai - UAE  
ph. +971 4 44 12 154 - fax +971 4 44 10 581  
e-mail: info@rhossgulf.com

Oficinas comerciales en Italia:  
Codroipo (UD)  
33033 Via Oltre Ferrovia, 32  
tel. +39 0432 911611 - fax +39 0432 911600

Nova Milanese (MB)  
20834 Via Venezia, 2 - p. 2  
tel. +39 039 6898394 - fax +39 039 6898395

