

# FAN COILS

el confort está en el aire



Fan coils de suelo y techo,  
empotrados en pared o falso  
techo y canalizables



**NIBE** GROUP MEMBER

# el confort está en el aire



PÁG.

**SYS-TO**  
SISTEMA DE GESTIÓN DE LA INSTALACIÓN

22

**SLIM-Touch Controls**

18

**LIT-Touch Controls**

20

## FAN COILS

Fan coils con motor EC  
**BRIO-I SLIM**  
Capacidad en frío: 1,0+4,0 kW - Capacidad en caliente: 1,4+5,5 kW

SLIM-Touch

4

Fan coils con motor EC  
**YARDY-I EV3**  
Capacidad en frío: 1,9+8,4 kW - Capacidad en caliente: 2,5+11,8 kW

6

FAN COILS  
**YARDY EV3**  
Capacidad en frío: 1,0+8,3 kW - Capacidad en caliente:  
1,4+11,7 kW

6

Fan coils canalizables con motor EC  
**YARDY-ID2**  
Capacidad en frío: 3,0+6,3 kW - Capacidad en caliente: 3,9+8,7 kW

8

Fan coils canalizables  
**YARDY-DUCT2**  
Capacidad en frío: 1,9+5,7 kW - Capacidad en caliente: 2,4+7,2 kW

LIT-Touch

8

Terminales canalizables  
**YARDY-HP**  
Capacidad en frío: 7,0+19,8 kW - Capacidad en caliente: 9,9+29,6 kW

8

Fan coils tipo caja con motor EC  
**DIVA-I**  
Capacidad en frío: 2,7+10,7 kW - Capacidad en caliente: 3,4+12,7 kW

10

Fan coils tipo caja  
**DIVA**  
Capacidad en frío: 1,9+10,9 kW - Capacidad en caliente: 2,6+14,0 kW

10

Fan coils de pared con motor EC  
**IDROWALL-I**  
**IDROWALL-I/V3**  
Capacidad en frío: 2,2+4,3 kW - Capacidad en caliente: 2,4+5,1 kW

12





1 kW 4

1,4 kW 5,5

1,9 kW 8,4

2,5 kW 11,8

1 kW 8,3

1,4 kW 11,7

3 kW 6,3

3,9 kW 8,7

1,9 kW 5,7

2,4 kW 7,2

7 kW 19,8

9,9 kW 29,6

2,7 kW 10,7

3,4 kW 12,7

1,9 kW 10,9

2,6 kW 14

2,2 kW 4,3

2,4 kW 5,1

**Eficiencia, diseño y bajo consumo**

# BRIO-I Slim

## Fan coils con cubierta de suelo y techo, empotrables en pared o falso techo

BRIO-I Slim, simple e inolvidable por su diseño, silencio, confort, bajos consumos y experiencia de uso. Un producto que nace del futuro.



### Fino

Con un diseño fino y exclusivo y una forma simple y esencial, BRIO-I Slim decora el entorno con un toque de elegancia discreta.



### Silencioso sin igual

Imperceptible en funcionamiento a baja velocidad, eficiente cuando es necesario, con una modulación continua de velocidad sabiamente regulada, BRIO-I Slim ofrece el confort ideal de día y de noche, sin hacerse notar.



### Bajo consumo

El motor electrónico EC reduce los consumos a valores muy bajos y permite una regulación continua de las prestaciones, con una lógica avanzada, en base a las necesidades reales del ambiente, sin derroches.



### Con control táctil

El mando intuitivo de tipo táctil hace que el control de la unidad sea un juego de niños: el panel de control de pared responde inmediatamente a los mandos, con un simple toque.



### Radiante en caliente

La función radiante crea una agradable sensación de bienestar, mediante el calor que se difunde desde el panel frontal, que se calienta durante el funcionamiento invernal.



### Multiforme

Flexible en las versiones con cubierta y empotrables, en encofrado en pared o en falso techo, BRIO-I Slim da forma a cualquier exigencia arquitectónica.



Panel SLIM-Touch de pared



Encofrado KCASE  
Panel de cobertura KPCASEO  
Boquilla de impulsión KGMD  
Empalme telescópico KRTMI

MVP-MVR para instalación vertical



MVP-MVR + patas

MVP+KVXO para instalación horizontal



IXP para instalación vertical y horizontal  
IVR para instalación vertical



IXP-IVR con encofrado KCASE y panel de cubierta KPCASEV



# YARDY

## Fan coils de suelo y techo, empotrados en pared o falso techo

Una gama que se renueva con el objetivo de mejorar la calidad del ambiente de interior mediante el control del clima, del nivel sonoro y de la calidad del aire (IAQ), con soluciones innovadoras como el filtro biocida Air'Suite®.



### YARDY-I EV3

Motor Inverter Brushless.

### YARDY EV3

Motor tradicional.



### Silencio sensacional

También adecuados para áreas de relajación y descanso, los fan coils Yardy están diseñados para proporcionar una comodidad acústica incomparable: el diseño aerodinámico cuidadoso los hace prácticamente imperceptibles durante su funcionamiento.



### Filtros Air'Suite

El filtro biocida Air'Suite® es un sistema exclusivo de filtración de amplio espectro capaz de disminuir la contaminación microbiológica.

Air'Suite® filtra el aire ambiente, volviéndolo sano y limpio, y disminuye los agentes microbiológicos como bacterias, mohos, virus, alcanzando un nuevo estándar IAQ (Indoor Air Quality, Calidad del aire de interior) para el confort en los ambientes de interior.



### Con control táctil

LIT-Touch es la plataforma de control para fan coils, completamente renovada para mejorar la experiencia de uso por parte del usuario.

El panel táctil, con un diseño único e innovador, se adapta a cualquier exigencia de decoración gracias a las dos opciones de color, negro brillante y blanco perla.



### Ahorro con los motores EC

Las gamas están disponibles en versiones con motor de CA y motor brushless EC, capaces de reducir el consumo hasta más del 50% en comparación con un motor tradicional.

IXP para instalación horizontal



IVP-IXP para instalación vertical



IVF para instalación vertical





Encofrado KCASE  
 Panel de cobertura KPXCASE  
 Boquilla de impulsión KGMD  
 Empalmes KRDM y KRTM

MXP para instalación horizontal

MXT para instalación horizontal

MVP-MXP para instalación vertical

MVT-MXT para instalación vertical

IXP-IVR con encofrado KCASE y panel de cubierta KPXCASEV

MVP-MXP+patas

# YARDY

## Fan coils para instalación en conductos

Los fan coils de Yardy son la solución fácil para controlar el clima en todas las estaciones del año, para enfriar y deshumidificar en verano y calentar, a la temperatura adecuada, en invierno.



### YARDY-ID2

Motor Inverter Brushless.

### YARDY-DUCT2 y YARDY-HP

Motor tradicional.



### Bienestar inmediato

Con un solo clic desde el control remoto y en pocos minutos la comodidad está garantizada porque el control electrónico multifunción avanzado controla automáticamente la temperatura, la humedad y la velocidad del aire a favor del ahorro de energía.



### Accesorios a medida

Una amplia gama de accesorios puede cubrir cualquier necesidad de aplicación, los accesorios se suministran por separado o ya están prefijados en la unidad para una instalación más rápida en el sitio.



### Tipo de instalación

Los fan coils Yardy están disponibles para sistemas de 2 tubos, con una sola batería y con una resistencia eléctrica adicional. Para los sistemas de 4 tubos, hay dos opciones disponibles: con batería doble de aletas, en funcionamiento estacional alterno, o con una sola batería mixta y un conjunto de válvula de 6 vías.

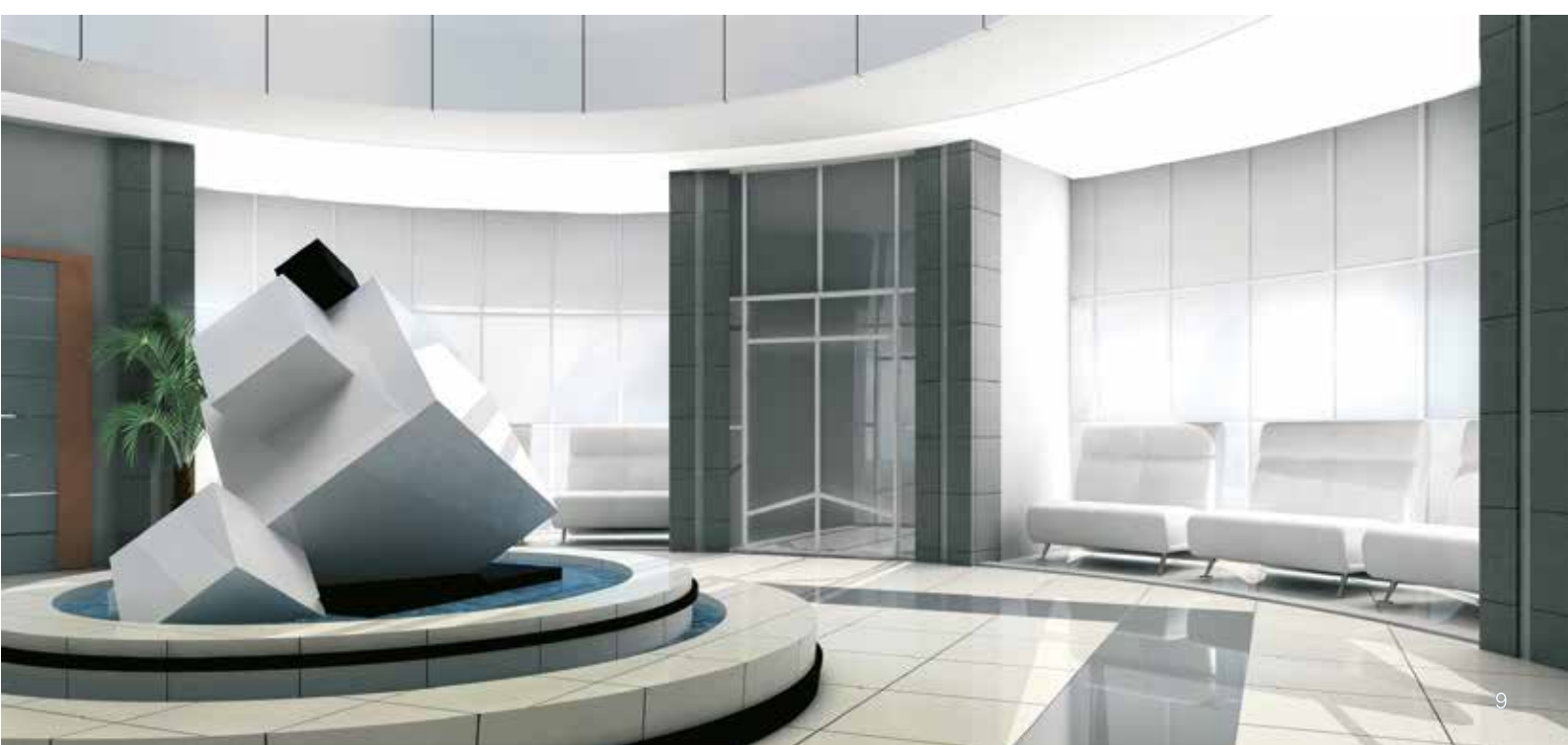
YARDY-ID2 y YARDY-DUCT2 para instalación horizontal y vertical



YARDY-HP para instalación horizontal y vertical







# DIVA

## Cajas en falso techo

Silenciosa y elegante, ideal para lofts y open-space, está disponible con el elegante marco de ABS, con el marco de metal coplanario con falso techo o con envoltura de cobertura a la vista.



### Bajo consumo

El motor electrónico EC reduce los consumos a valores muy bajos y permite una regulación continua de las prestaciones, con una lógica avanzada, en base a las necesidades reales del ambiente, sin derroches.



### Con control táctil

El mando intuitivo de tipo táctil hace que el control de la unidad sea un juego de niños: el panel de control de pared responde inmediatamente a los mandos, con un simple toque.



Panel LIT-Touch a pared.



Mando a distancia LIT-Touch y receptor de pared o en la unidad.



### Equipos

La caja está disponible con equipo para sistemas de 2 tubos, 4 tubos o 2 tubos con resistencia eléctrica integradora y válvulas premontadas bajo pedido.



DIVA-I; DIVA-XLI;  
DIVA-XLI SWING

Motor Inverter Brushless.

DIVA

Motor tradicional.



DIVA-XLI  
DIVA-XLI SWING



DIVA-I  
DIVA



KIC - Envoltura para  
instalación a la vista.



PLM - Plafón de metal de  
alta resistencia.



# IDROWALL

## Ventiloconvector de pared

Más espacio en el suelo, gracias al montaje de pared y al cuidadoso ajuste del ventilador EC para garantizar siempre el mejor confort acústico y el máximo silencio.



### Bajo consumo

El motor electrónico EC reduce los consumos a valores muy bajos y permite una regulación continua de las prestaciones, con una lógica avanzada, en base a las necesidades reales del ambiente, sin derroches.



### Versión full-optional

Con todas las funciones con válvula de 3 vías a bordo, control remoto incluido y gestión integrada master/slave. El panel al ras y el panel centralizado, para gestionar hasta un máximo de 63 fan coils, se suministran por separado como accesorios.

IDROWALL-I



IDROWALL-I/V3



#### IDROWALL-I

- Gestión master/slave con panel a ras
- Salida digital para control de válvula ON/OFF obligatoria
- Display de temperatura retroiluminado

#### IDROWALL-I/V3

- Gestión master/slave y centralizada con panel a ras
- Válvula desviadora de 3 vías incorporada





## Filtración biocida

Un nuevo modo de tratar el aire que respiramos todos los días de los ambientes cerrados.

Un nuevo concepto de filtración biocida, que permite disminuir las contaminaciones microbiológicas sin tener que instalar soluciones adicionales o cambiar los sistemas ya existentes.



## Higiene de los ambientes

Vivir en un ambiente "limpio" es un requisito fundamental para respirar aire sano.

Como promedio, una persona inhala aire 16.000 veces al día, por lo cual respirar en un ambiente sano, permite conservar la salud. ¿Pero qué significa aire limpio? ¿Sano? Significa garantizar condiciones termo-higrométricas adecuadas, pero sobre todo la ausencia de condiciones que puedan influir directa o indirectamente en nuestro estado psíquico y físico,

como los olores y los agentes patógenos. En otras palabras, un alto estándar de IAQ (Indoor Air Quality).

Esta necesidad en los ambientes de interior, hoy en día se ve amenazada por el incremento de la contaminación exterior (zonas productivas promiscuas, tráfico de vehículos, etc...) y por el incremento de la recirculación de aire interior en los ambientes donde el ahorro energético es estratégico y/o donde no es fácil disponer de aire primario.





Tráfico  
vehicular



Plantas  
productivas

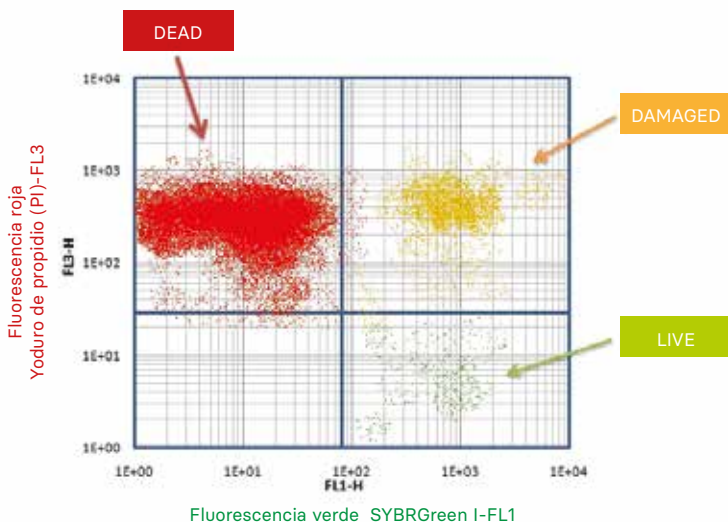


Contaminantes  
biológicos



Malos  
olores

- Inactivación de la carga biológica
- Impacto energético mínimo
- Ningún mantenimiento adicional
- Retrofit inmediato en instalaciones existentes
- Eliminación sin riesgo de contaminación



**Eficiencia de eliminación biológica de  
Air'Suite**

# Filtración **biocida**

Con el término filtración biocida se entiende la unión de la filtración granular (clásica) y de la inactivación de la carga biológica (innovadora) sobre la misma cantidad de aire que pasa a través de la superficie de filtración.

Este proceso se obtiene usando un nuevo biopolímero debidamente funcionalizado, que se destaca por:

- una gran disponibilidad en la naturaleza;
- biocompatibilidad;
- atoxicidad;
- propiedad intrínseca de prevención de las infecciones.

# Investigación, desarrollo y certificaciones

Los filtros Air'Suite® han sido probados con nuevas técnicas de vanguardia que miden la capacidad biocida efectiva en la superficie del filtro y que no se basan en los cultivos, sino en el recuento de cada organismo/célula y su integridad o capacidad de reproducirse.

La eficiencia de la disminución bacteriana por lo tanto, ha sido medida a través de un protocolo de investigación con técnicas de citometría de flujo y certificadas por el IRSA-CNR (Instituto de Investigación de las Aguas - Centro Nacional de Investigaciones), sobre una muestra del filtro contaminado. Las eficiencias que se han obtenido como resultado superan el 50% de disminución "instantánea" y el 100% en las 30 horas sucesivas a la contaminación.

## Los **ambientes ideales** para instalar Air'Suite®



Hospitales, clínicas,  
centros médicos,  
salas de espera,  
consultorios



Oficinas, salas de  
reuniones y salas  
de conferencias



Cines, teatros,  
centros  
comerciales



# Tipos de filtros disponibles

## Para fan coils

Air'Suite® es un filtro plano con grado de filtración G2, según EN 779:2012, ISO grueso 40% según EN ISO16890; está disponible como accesorio para las gamas Yardy, Yardy-I, YardyDuct, Yardy-ID, Yardy HP en las versiones con cubierta, de empotrado y canalizables (MVP-MXP-IVP-IVF-IXP-CXP).

Air'Suite® se suministra como accesorio ya montado en la unidad o por separado; en este caso, es necesario realizar una simple sustitución del filtro estándar de la unidad.

Alternativamente, para las instalaciones en conducto está disponible un marco con filtro extraíble en varias direcciones.



Restaurantes,  
bares, hoteles



Centros termales,  
Spa, piscinas,  
gimnasios



Colegios,  
universidades

Controles para fan coils Brio-I  
Slim

# SLIM-Touch

Clima ideal  
con un simple toque



El control electrónico con interfaz táctil es capaz de proporcionar el clima correcto en cualquier momento de la jornada y, en particular, durante la noche se ha previsto la velocidad supermínima para garantizar el nivel de confort acústico adecuado para el descanso.

La interfaz táctil elegante y delgada está disponible para instalación de pared o montaje en la unidad.



## Función master/slave

31 unidades en total  
Distancia máxima: 100 m





# LIT-Touch

Nueva  
experiencia de uso



LIT-Touch es la nueva plataforma de control Rhoss para fan coils Yardy y cajas Diva, completamente renovada y creada con el objetivo de mejorar la experiencia de uso por parte del usuario.

## Interfaz táctil

El verdadero corazón de la plataforma es el nuevo panel LIT-Touch para instalación a la vista en pared, con tecnología táctil capacitiva y display de LED.

Con una interfaz muy intuitiva, se adapta a cualquier necesidad de decoración gracias a sus dos opciones de color, negro brillante o blanco perla.

La plataforma comprende también el receptor IR con sonda de temperatura ambiente que se fija en la pared y mando a distancia, para unidades de techo o falso techo.

## Función master/slave

15 unidades en total  
Distancia máxima: 100 m





### **Control intuitivo**

El control permite la gestión de la temperatura deseada, de la velocidad del ventilador, el cambio de temporada (verano, invierno o automático) y la visualización de la temperatura ambiente.

Se han previsto una serie de funciones integradas (como la gestión master de varias unidades slave), entradas y salidas digitales como el contacto ventana, la llamada de calor/frío, la señal de alarma y la interfaz serie opcional.



Sistemas de gestión, control y seguimiento

# SYS-TO Sistema Touch Manager & Web APP

Gestión integrada de la  
instalación

Incentivos fiscales\*



Villas,  
residencias



Hoteles,  
restaurantes,  
hostales



Oficinas,  
estudios  
profesionales



Consultorios  
médicos,  
clínicas



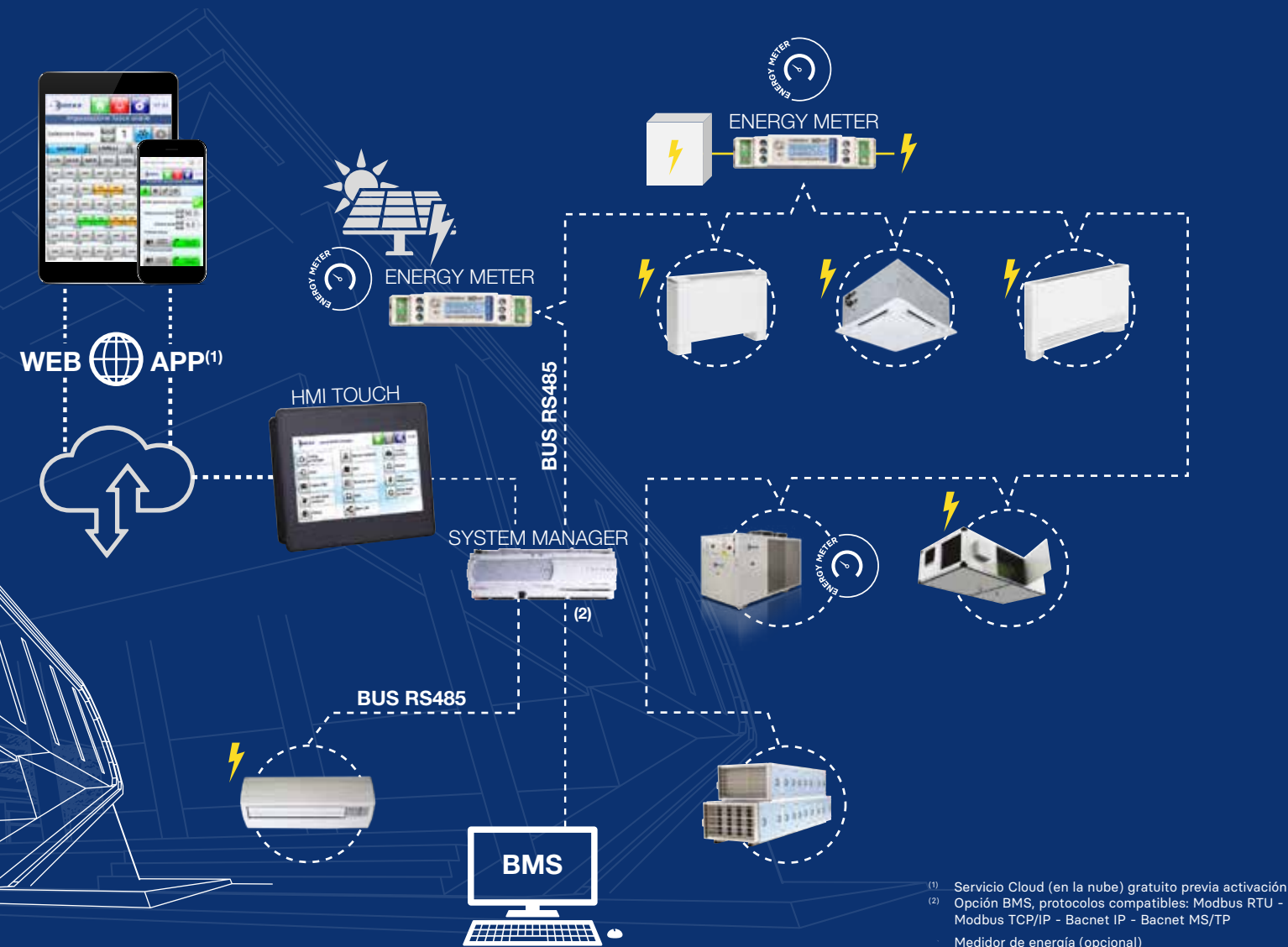
Tiendas,  
gimnasios,  
centros  
polifuncionales

System Touch Manager ofrece una interfaz sencilla y eficaz para controlar y programar, desde un único punto, el clima de cada uno de los ambientes de un edificio, gestionar los componentes principales de la instalación y los terminales ambiente, así como visualizar el consumo energético.

El sistema ofrece una serie de funciones de ahorro de energía para la gestión de los generadores, de la producción de agua caliente sanitaria, de la red de distribución y de las unidades terminales como, por ejemplo, la posibilidad de programar hasta 10 franjas horarias semanales, en el lado de la instalación y en el lado ACS, en 2 niveles de temperatura.

Es posible, además, la gestión en red local y el control a distancia vía web.





## La solución

SYS-TO es un sistema de gestión integrado que, a través del regulador electrónico System Manager, gestiona los componentes principales de la instalación.

La interacción del usuario con el programa de gestión es muy fácil; puede realizarse mediante un display o una interfaz táctil simple e intuitiva.

SYS-TO permite la gestión centralizada de un máximo de 64 zonas, compuestas por fan coils con el respectivo control de temperatura. Además, es posible gestionar un grupo frigorífico -enfriadora, bomba de calor, unidad polivalente RHOSS con una posible caldera integrativa- y hasta 5 unidades VMC, recuperadores de calor o centrales de tratamiento de aire.

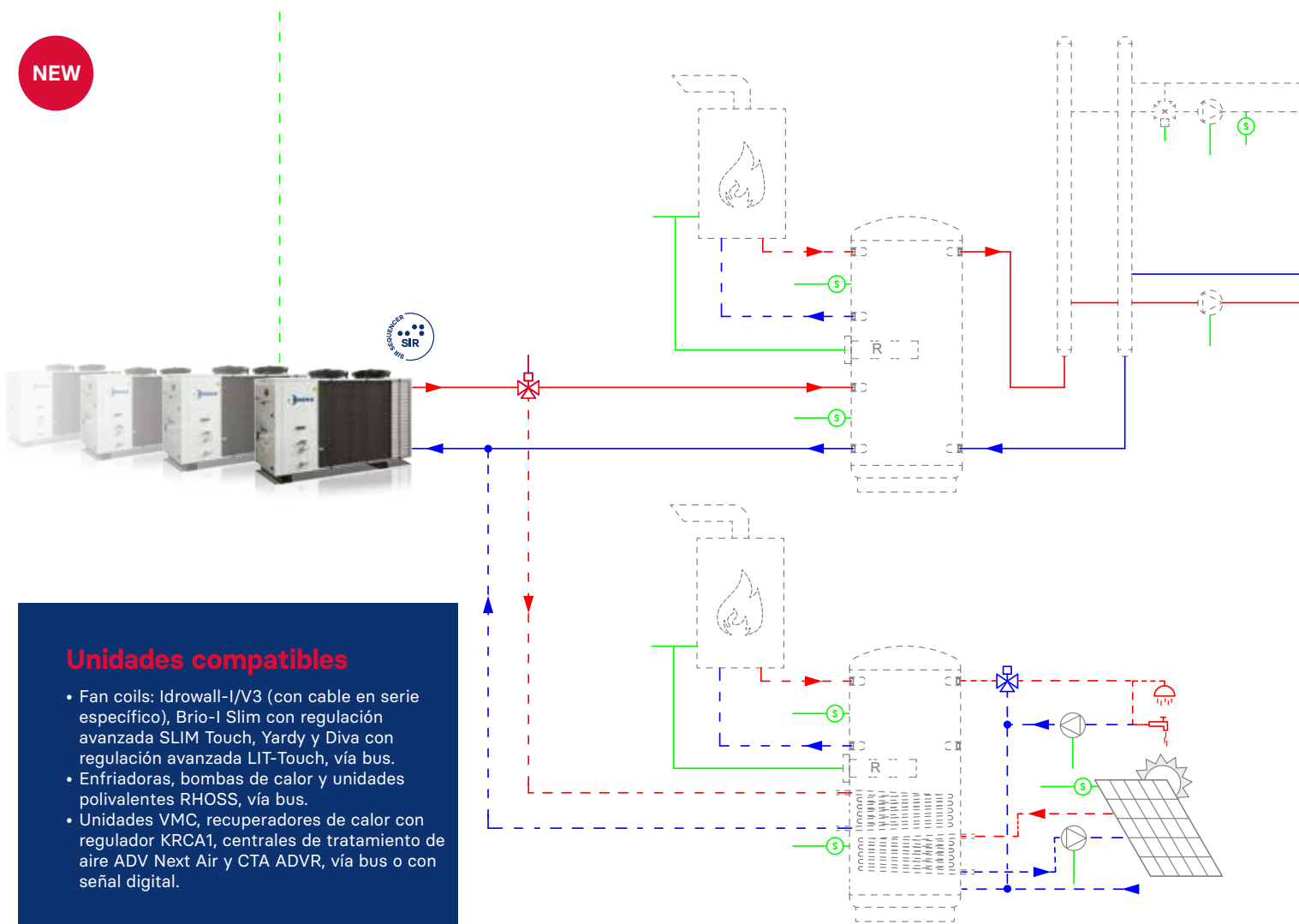
## Las funciones

System manager, disponible en la versión small o medium, permite:

- controlar la temperatura detectada en las distintas zonas;
- configurar el valor de consigna y limitar su modificación
- limitar la interacción del usuario con el mando de zona
- someter el fan coil al control a través de franjas horarias (apagado o encendido con dos niveles de confort)
- regular la temperatura del agua enviada a los paneles radiantes en calefacción, con válvula mezcladora y compensación climática
- regular la temperatura del agua en la acumulación lado instalación de 2 niveles, confort y economy, con compensación climática
- regular la temperatura y gestionar las franjas horarias para la producción de agua caliente en la acumulación sanitaria
- gestionar la integración térmica mediante paneles solares
- gestionar la válvula desviadora del lado sanitario;
- comunicar el valor de consigna al generador primario;

- seleccionar manualmente el modo de funcionamiento verano/invierno, por fecha, por temperatura exterior o desde entrada digital;
- elegir el generador de calor más conveniente entre bomba de calor y caldera;
- gestionar una fuente de calor integrativa - resistencia eléctrica - o auxiliar - caldera, lado instalación o lado sanitario;
- transformar la energía eléctrica, producida en exceso por la instalación fotovoltaica, en energía térmica almacenada en los acumuladores del sistema y del agua caliente sanitaria
- gestionar las bombas de recirculación para ACS y el ciclo de saneamiento antilegionela;
- gestionar las bombas de zona en función del estado de encendido o de la llamada efectiva de cada una de las zonas;
- activar las unidades VMC/Aire primario;
- enviar un correo electrónico de alarma en tiempo real.
- medir y visualizar, localmente o vía web, el consumo eléctrico de los componentes de la instalación.

NEW



### Unidades compatibles

- Fan coils: Idrowall-I/V3 (con cable en serie específico), Brio-I Slim con regulación avanzada SLIM Touch, Yardy y Diva con regulación avanzada LIT-Touch, vía bus.
- Enfriadoras, bombas de calor y unidades polivalentes RHOSS, vía bus.
- Unidades VMC, recuperadores de calor con regulador KRCA1, centrales de tratamiento de aire ADV Next Air y CTA ADVR, vía bus o con señal digital.

## La gestión de la instalación

SYS-TO prevé la gestión integrada de los componentes siguientes, en instalaciones de 2 tubos y de 2 tubos con producción de agua caliente sanitaria (ACS):

### Generadores

- Bomba de calor/enfriadora o sistema polivalente Rhoss
- Sondas de temperatura con depósito de acumulación inercial lado instalación
- Sondas de temperatura con acumulación técnica para la producción de ACS
- Fuente de calor integrativa - resistencia eléctrica - o auxiliar - caldera
- Bomba de circulación y sonda de temperatura del circuito solar
- Válvula desviadora para ACS
- Sonda de temperatura del aire exterior para la compensación climática o conmutación estacional

### Red de distribución

- Bombas de circulación de zona, para circuito primario o primario/secundario, directo o mezclado, a baja temperatura (hasta 5)

### Terminales de la instalación

- Control de hasta 64 fan coils o terminales con regulación en la unidad en conexión en serie, posibilidad de activar otros dispositivos en paralelo al fan coil (paneles radiantes en calefacción o radiadores)
- Activación del aire de renovación, para VMC, recuperadores de calor y centrales de tratamiento de aire (hasta 5)

SYS-TO en las instalaciones de 4 tubos, permite la gestión de los terminales de la instalación y de las bombas de zona.

### Otros dispositivos gestionados

Medidor de consumo de energía eléctrica.

Los medidores de energía eléctrica permiten medir el consumo instantáneo y los kWh diarios, semanales y mensuales consumidos por las unidades supervisadas. Si se dispone de una instalación fotovoltaica, se puede medir la producción de energía y maximizar el autoconsumo, transformando la energía eléctrica producida en exceso en energía térmica.

Los dispositivos SYS-TO pertenecen a la clase B según la norma EN-15232.

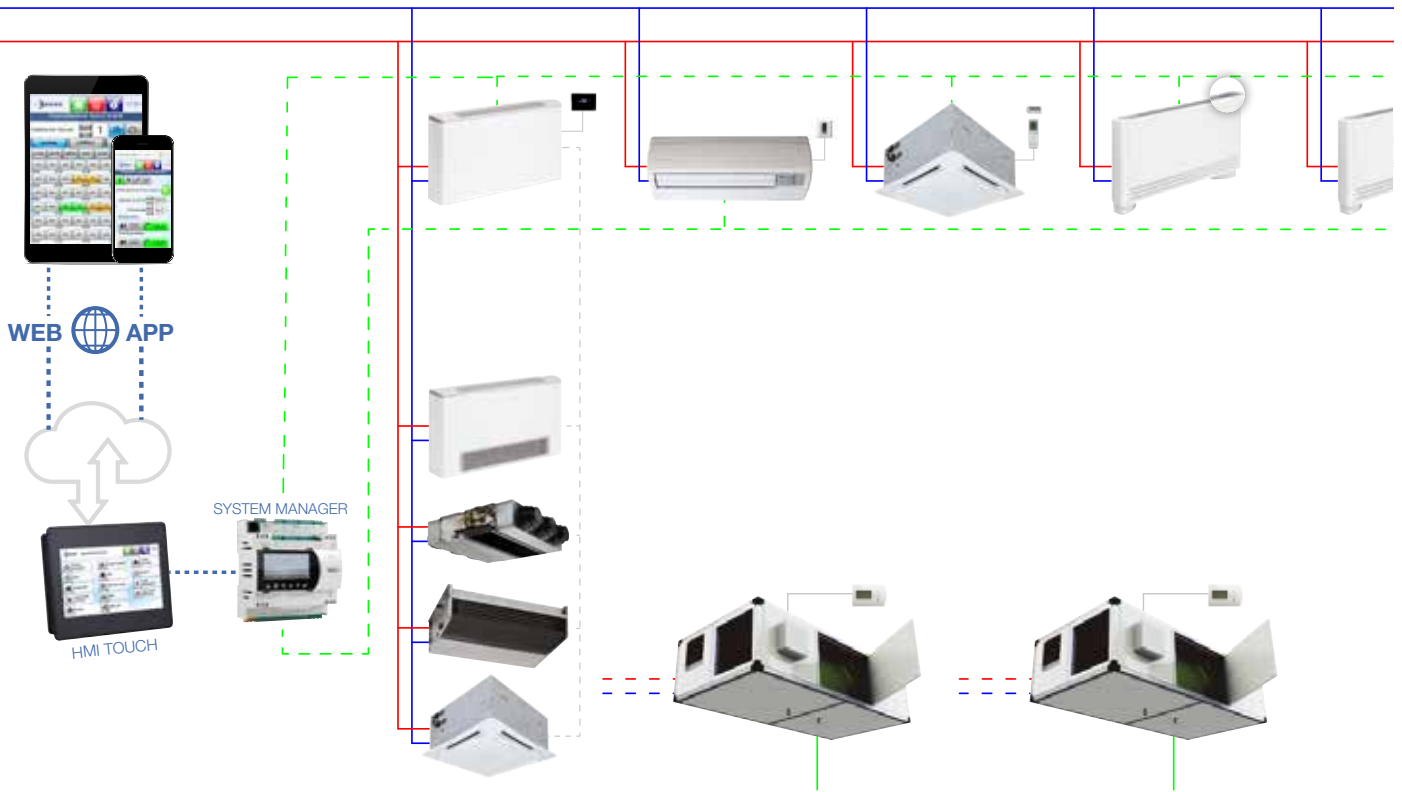


## Red en serie con direccionamiento simplificado

Para la conexión vía bus hay que prever la interfaz en serie RS485 ModBus RTU en cada dispositivo conectado. La configuración de las direcciones en serie es muy fácil; no requiere dispositivos adicionales, ya que puede realizarse directamente desde el teclado de control de cada fan coil.

## Gestión master/slave

Para cada fan coil Master, equipado con mando o receptor, es posible conectar varias unidades slave con el mismo valor de consigna ambiente.



## Las interfaces de usuario y el control remoto vía WEB

SYS-TO está compuesto por el regulador (System Manager) para el control de los terminales ambiente (conectados en serie) y la gestión de los componentes en campo (mediante entradas y salidas digitales) y por una interfaz de usuario (HMI) disponible en diferentes tipos.

La interfaz más sencilla está constituida por un display LCD semigráfico integrado en el regulador, al que puede añadirse un teclado remoto con display LCD semigráfico retroiluminado.

La interfaz Touch Color está constituida por una pantalla táctil resistiva con display de 7" TFT 16:9 -64 K en color, empotrada en soporte en pared, ofrece un diseño lineal e innovador y una interfaz vivaz e intuitiva, con interfaz Ethernet y puerto USB.

El Panel Táctil, equipado con servidor web incorporado, está disponible con la opción Web APP para el control y la supervisión a distancia a través de cualquier navegador web con soporte HTML5.

Solución con:	Interfaz semigráfica integrada	Interfaz semigráfica que puede controlarse por control remoto	Interfaz táctil en color	Interfaz táctil en color y Web APP
<b>Web APP</b>				
<b>HMI</b>				
<b>Sistema Manager</b>		 o 	 o 	 o 

# El confort está en el aire

Los fan coils Rhoss, gracias a su **versatilidad**, son ampliamente utilizados en diferentes destinos, como oficinas, hoteles, residencias, hospitales, escuelas, edificios comerciales, etc.

Productos que ofrecen un control preciso de la temperatura, garantizando un **confort óptimo** en cualquier estación y en cualquier ambiente.

Una **eficiencia energética** que los hace ideales para reducir el consumo y un **diseño** que permite una integración armoniosa con los ambientes más diversos.



La elección  
inteligente  
para el  
confort  
en todas  
partes.

**Escuelas y educación**

**Aeropuertos**

**Hospitales y centros médicos**

**Residencial y multifamiliar**

**Edificio de oficinas**

**Hoteles y hostelería**

**Centro comercial**





# New air for the future.

## **RHOSS S.P.A.**

Via Oltre Ferrovia, 32  
33033 Codroipo (UD) - Italia  
tel. +39 0432 911611  
rhoss@rhoss.com

## **Italy Sales Departments**

Via Oltre Ferrovia, 32  
33033 Codroipo (UD)  
tel. +39 0432 911611

## **RHOSS France**

39 Chemin des Peupliers  
69570 Dardilly - Francia  
tel. +33 (0)4 81 65 14 06  
rhossfr@rhoss.com

## **RHOSS Deutschland GmbH**

Hölzlestraße 23, D  
72336 Balingen, OT Engstlatt - Alemania  
tel. +49 (0)7433 260270  
rhossde@rhoss.com

## **RHOSS Ibérica Climatización, S.L.**

Frederic Mompou, 3 - Pta. 6ª Dpcho. B 1  
08960 Sant Just Desvern – Barcelona  
tel. +34 691 498 827  
rhossiberica@rhossiberica.com

**rhoss.com**

