



BRIO-I Slim

Ventilconvettore
con ventilatore tangenziale
e motore elettronico EC

Un comfort
indimenticabile



Sottile

Con un design sottile ed esclusivo e una forma semplice ed essenziale, BRIO-I Slim **arreda** il contesto con un tocco di discreta eleganza.



BRIO-I Slim



Un concetto semplice è facile da ricordare, come una bella esperienza quando lascia un ricordo indimenticabile.

BRIO-I Slim è semplice e indimenticabile per design, silenziosità, comfort, bassi consumi ed esperienza d'uso.

Un prodotto che nasce dal futuro.

Multi-forme

Flessibile nelle versioni con mantello e da incasso, in cassaforma a muro o in controsoffitto, BRIO-I Slim dà forma ad ogni esigenza architettonica.

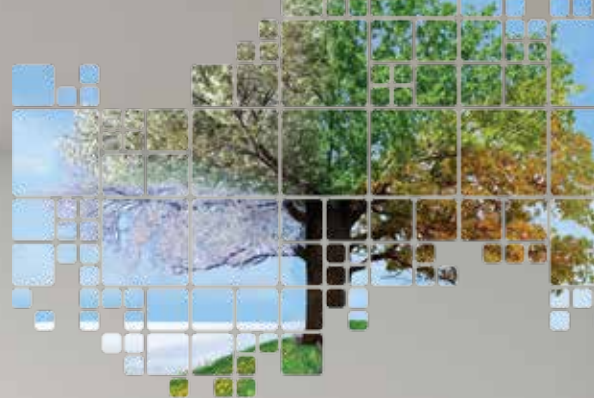
Silenzioso senza pari

Impercettibile nel funzionamento a bassa velocità, efficiente quando serve, **con una modulazione continua di velocità** sapientemente dosata, BRIO-I Slim **sa dare il giusto comfort di giorno e di notte, senza farsi mai sentire.**



A basso consumo

Il motore elettronico EC comprime i consumi a valori bassissimi e permette una **regolazione continua delle prestazioni**, con una logica evoluta, **in base al reale fabbisogno dell'ambiente, senza sprechi.**



Con controllo touch

Il comando intuitivo, di tipo **touch**, rende il controllo dell'unità un gioco da ragazzi: il pannello di controllo a parete risponde immediatamente ai comandi, **con un semplice tocco.**

Radiante in caldo

La funzione radiante crea una piacevole sensazione di **benessere**, attraverso il calore diffuso dal pannello frontale che si riscalda **durante il funzionamento invernale.**



BRIO-I SLIM - MVP-MVR-IXP-IVR		10	20	25	30	40	
❶ Potenza frigorifera totale	MAX	kW	0,99	1,83	2,89	3,34	3,98
	MED	kW	0,76	1,35	2,17	2,44	2,91
	MIN	kW	0,39	0,73	1,15	1,27	1,47
❶ Potenza frigorifera totale [EN1397]	MAX	kW E	0,98	1,81	2,87	3,31	3,94
	MED	kW E	0,75	1,35	2,16	2,43	2,9
	MIN	kW E	0,38	0,73	1,14	1,27	1,46
❷ Potenza termica (45°C) [EN1397]	MAX	kW E	1,13	2,03	3,19	3,75	4,57
	MED	kW E	0,81	1,48	2,32	2,75	3,19
	MIN	kW E	0,57	0,75	0,92	1,48	1,84
❸ Potenza termica (50°C)	MAX	kW	1,38	2,48	3,91	4,59	5,57
	MED	kW	0,99	1,8	2,84	3,35	3,89
	MIN	kW	0,7	0,92	1,11	1,8	2,24
❹ Potenza termica (70°C) [EN1397]	MAX	kW	2,27	4,08	6,41	7,54	9,17
	MED	kW	1,63	2,98	4,67	5,52	6,42
	MIN	kW	1,16	1,54	1,84	2,97	3,7
❺ Potenza termica solo funzione radiante (50°C) versione MVR-IVR	kW	0,32	0,38	0,46	0,55	0,66	
❹ Potenza termica solo funzione radiante (70°C) versione MVR-IVR	kW	0,54	0,67	0,78	0,92	1,08	
❻ Potenza termica batteria aggiuntiva (65°C) [EN1397]	MAX	kW E	0,67	1,21	1,76	2,3	2,84
	MED	kW E	0,56	0,97	1,27	1,81	2,3
	MIN	kW E	0,33	0,69	0,95	1,31	1,45
❼ Potenza termica batteria aggiuntiva (70°C)	MAX	kW	0,77	1,42	2,16	2,74	3,3
	MED	kW	0,63	1,15	1,55	2,18	2,7
	MIN	kW	0,36	0,8	1,12	1,58	1,71
Portata aria velocità	MAX	m³/h	162	320	461	576	648
	MED	m³/h	113	252	367	453	494
	MIN	m³/h	55	155	248	370	426
Potenza sonora	MAX	dB(A) E	50	51	52	54	54
	MED	dB(A) E	42	43	45	46	46
	MIN	dB(A) E	32	33	34	35	34
❻ Pressione sonora	MAX	dB(A)	41	42	43	45	45
	MED	dB(A)	33	34	36	37	37
	MIN	dB(A)	23	24	25	26	25
Potenza assorbita	MAX	W E	11	19	20	28	35
	MED	W E	9	10	13	15	17
	MIN	W E	7	7	7	8	8
Alimentazione elettrica	V-ph-Hz	230-1-50	230-1-50	230-1-50	230-1-50	230-1-50	

DIMENSIONI E PESI		10	20	25	30	40
L - Larghezza MVP-MVR	mm	723	923	1123	1323	1523
L - Larghezza IXP-IVR	mm	525	725	925	1125	1325
H - Altezza MVP-MVR - 2 tubi	mm	579	579	579	579	579
H - Altezza IXP-IVR - 2 tubi	mm	590	590	590	590	590
H - Altezza MVP - 4 tubi	mm	639	639	639	639	639
H - Altezza IXP - 4 tubi	mm	650	650	650	650	650
Altezza piedini /altezza minima da pavimento	mm	80	80	80	80	80
P - Profondità MVP-MVR	mm	149	149	149	149	149
P - Profondità IXP-IVR	mm	126	126	126	126	126
Peso MVP-MVR - 2 tubi / MVP- 4 tubi	kg	17 / 18	20 / 21	23 / 25	26 / 28	29 / 32
Peso IXP-IVR - 2 tubi / IXP - 4 tubi	kg	9 / 10	12 / 13	15 / 17	18 / 20	21 / 24
LxHxP - Cassaforma KCASE - 2 tubi	mm	715x725x142	915x725x142	1115x725x142	1315x725x142	1515x725x142

Dati alle seguenti condizioni:

- ❶ Aria: 27°C B.S.; 19°C B.U. - Acqua: 7/12°C.
 - ❷ Aria: 20°C - Acqua: 45/40°C.
 - ❸ Aria: 20°C - Acqua: 50°C, portata come in raffreddamento.
 - ❹ Aria: 20°C - Acqua: 70/60°C.
 - ❺ Aria: 20°C - Acqua: 65/55°C.
 - ❻ Per ambiente di volume pari a 100 m³ e tempo di riverbero = 0,5 sec.
- E Prestazione certificata Eurovent.



Le versioni

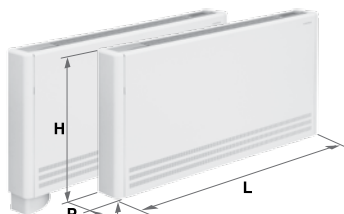
MVP verticale con mantello per impianti 2 e 4 tubi.

MVR verticale con mantello e funzione radiante.

IXP orizzontale/verticale da incasso per impianti 2 e 4 tubi.

IVR verticale da incasso e funzione radiante.

MVP-MVR per installazione verticale



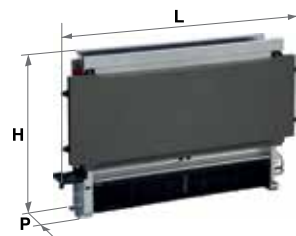
MVP-MVR+piedini

* distanza da terra

Per installazione orizzontale



IXP per installazione verticale e orizzontale
IVR per installazione verticale



IXP-IVR con cassaforma KCASE e pannello di copertura



Numero Verde
800-214511



RHOSS S.P.A.
Via Oltre Ferrovia, 32 - 33033 Codroipo (UD) - Italy
tel. +39 0432 911611 - fax +39 0432 911600
rhoss@rhoss.it - www.rhoss.it - www.rhoss.com

IR GROUP SARL
19, chemin de la Plaine - 69390 Vourles - France
tél. +33 (0)4 72 31 86 31 - fax +33 (0)4 72 31 86 30
exportsales@rhoss.it

RHOSS Deutschland GmbH
Hölzlestraße 23, D-72336 Balingen, OT Engstlatt - Germany
tel. +49 (0)7433 260270 - fax +49 (0)7433 260270
info@rhoss.de - www.rhoss.de

RHOSS GULF JLT
Suite No: 3004, Platinum Tower
Jumeirah Lakes Towers, Dubai - UAE
ph. +971 4 44 12 154 - fax +971 4 44 10 581
e-mail: info@rhossgulf.com

Uffici commerciali Italia:
Codroipo (UD)
33033 Via Oltre Ferrovia, 32
tel. +39 0432 911611 - fax +39 0432 911600

Nova Milanese (MB)
20834 Via Venezia, 2 - p. 2
tel. +39 039 6898394 - fax +39 039 6898395